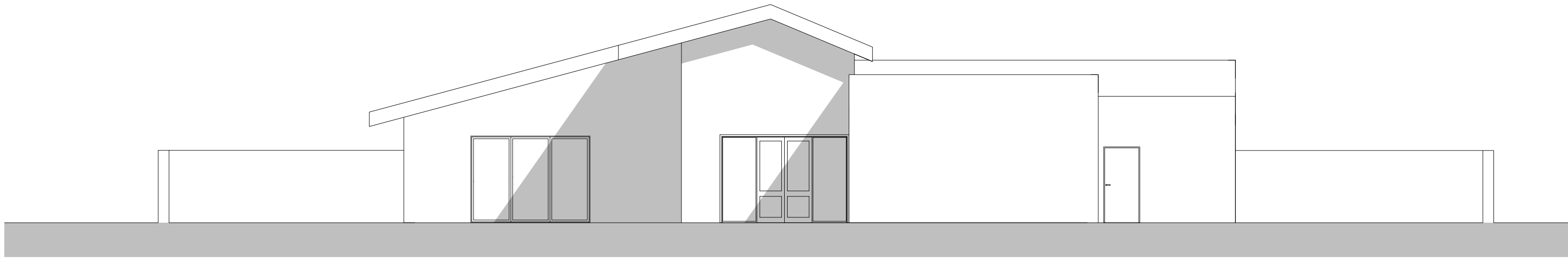


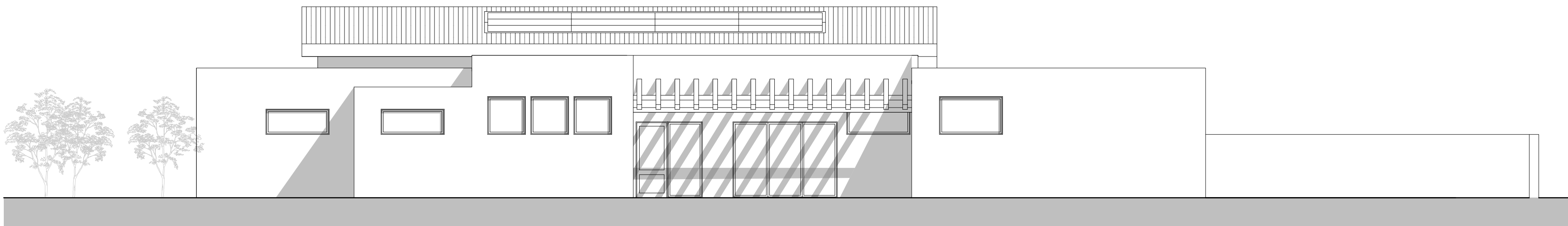
PROSPETTO NORD

Scala 1:2000



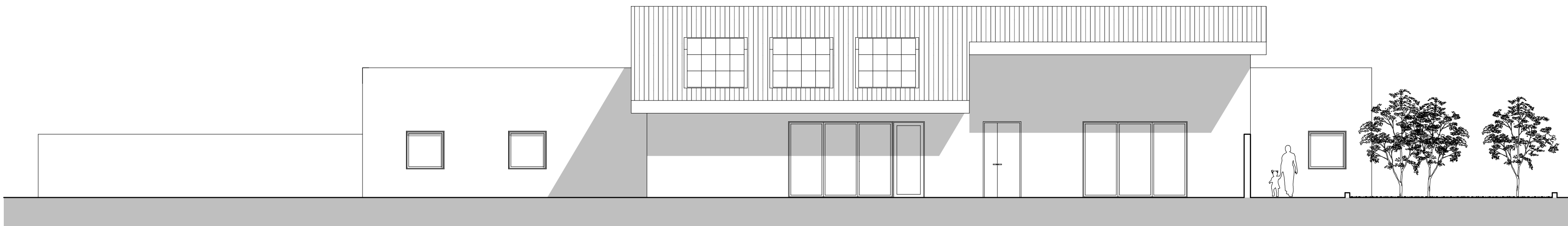
PROSPETTO SUD

Scala 1:2000



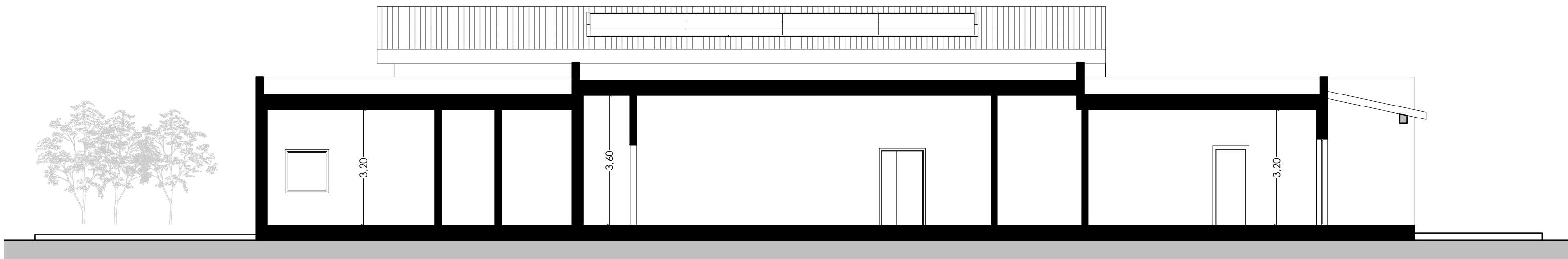
PROSPETTO OVEST

Scala 1:2000



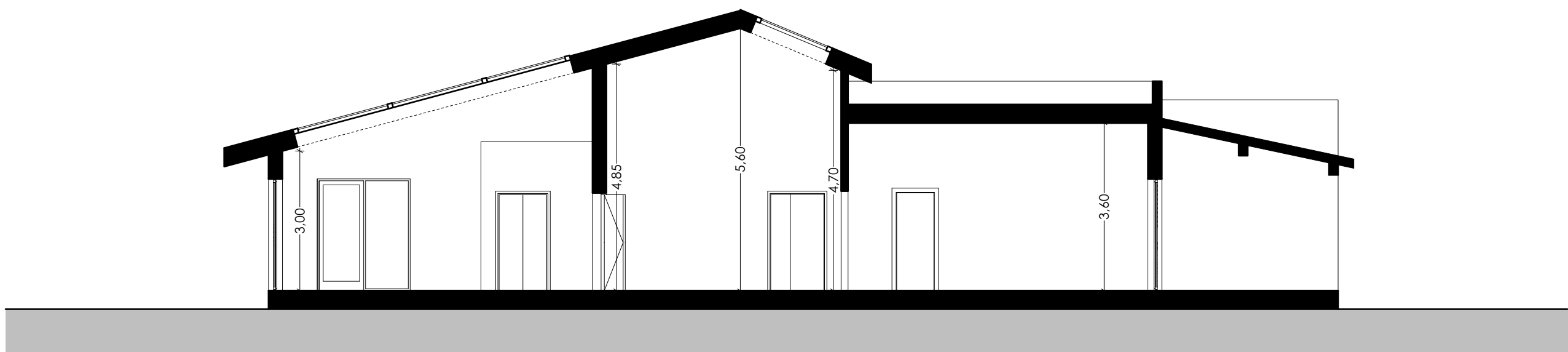
PROSPETTO EST

Scala 1:2000



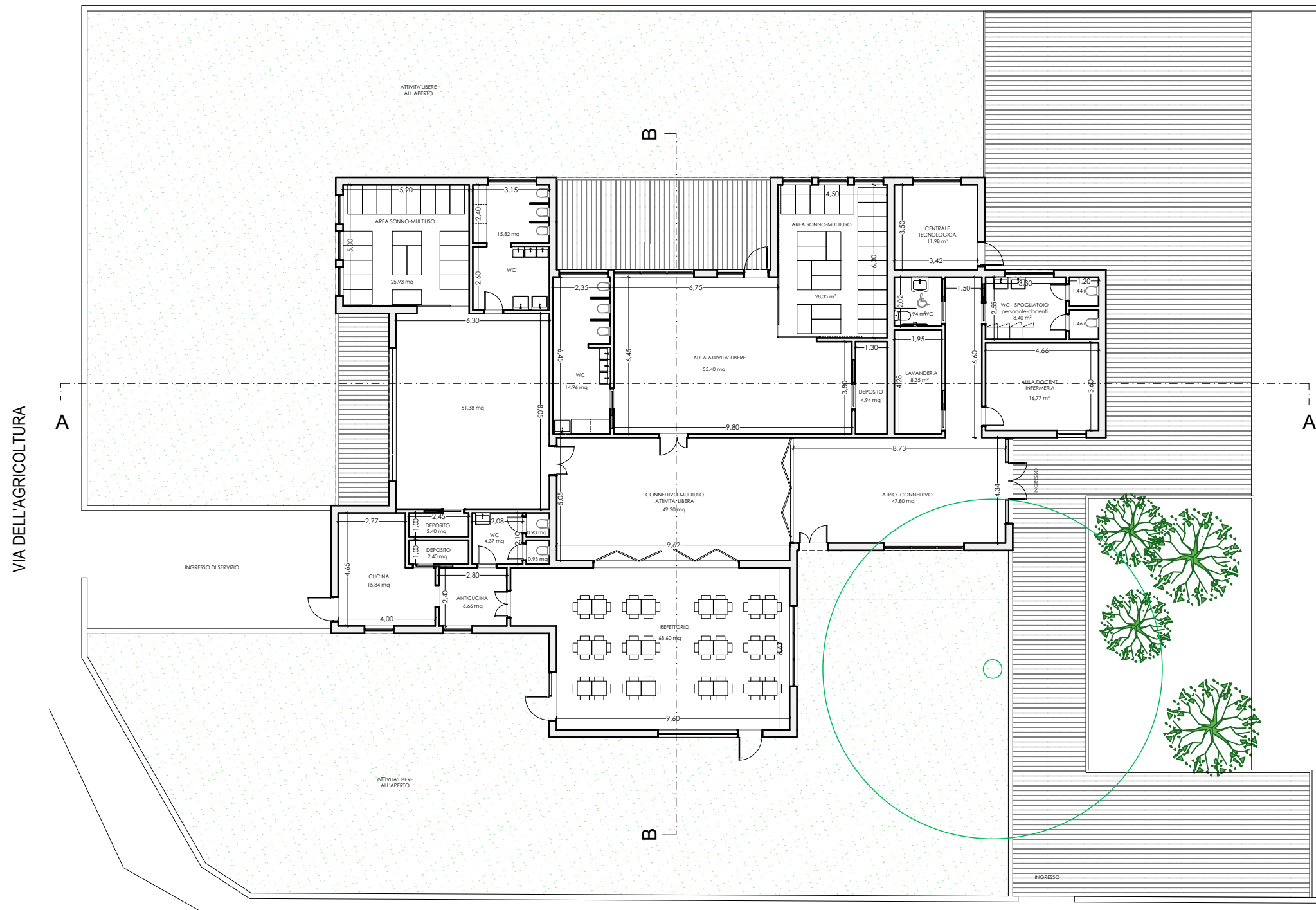
SEZIONE A-A

Scala 1:2000

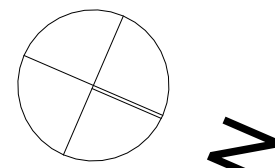


SEZIONE B-B

Scala 1:2000



VIA TITO LUCREZIO CARO



Finanziato dall'Unione europea

FUTURA

LA SCUOLA PER L'ITALIA DI DOMANI
#NEXTGENERATIONITALIA



COMUNE DI SANTA MARIA A VICO
(PROVINCIA DI CASERTA)

LAVORI DI COSTRUZIONE DI UNA NUOVA
SCUOLA COMUNALE PER L'INFANZIA
POLO PER L'INFANZIA SAN MARCO 4 FUTURE

PROGETTO DI FATTIBILITA' TECNICO ECONOMICA



ELABORATO TITOLO

TAV.05 PROSPETTI E SEZIONI

revisione 2023 - prima emissione scala elaborato -

PROGETTAZIONE

Ing. Roberto Cuzzilla



IL RUP

Arch. Lidia Matarazzo